



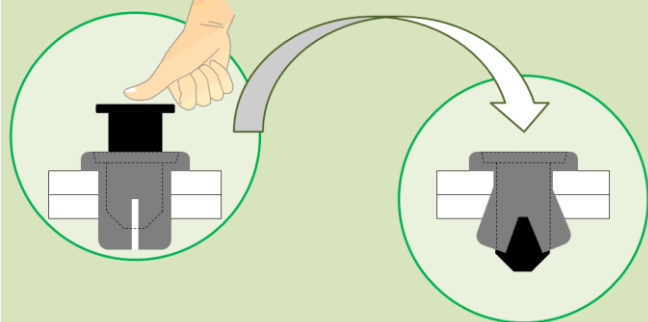
【 HA4060 】

👍 [アルミハンドリベット]

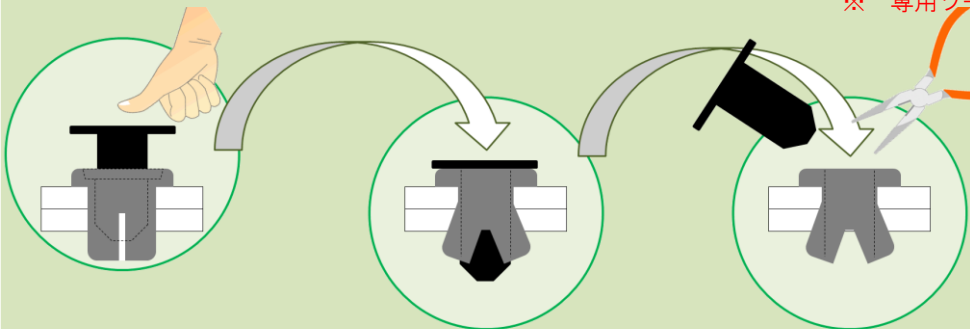
- ・リベット使用の際に、工具を用いることなく指で押し込むことにより締結が可能です。
- ・ワンアクションで作業が完了しますので、作業の省力化・コストダウンに貢献いたします。
- ・アルミ製リベットは、耐食性・強度ともに優れています。
- ・指で押し込み締結作業を行いますので、締結母材を痛めることなく軟材にも使用可能です。
- ・有色アルマイト処理を施すことにより、多彩な色に加工することも可能です。

●アルミハンドリベット・ファスニングシステム

「一般タイプ」



「RHタイプ」※取り外しが容易に出来るタイプです。



＊＊ 締結手順 ＊＊

- ① 接合する母材に下穴を開けます。
 - ② 下穴にリベットを差し込みます。
 - ③ ※指でリベットシャフトを押し込み締結をします。
- ↓↓↓ RHタイプ 取り外しを行う場合。
- ④ ニッパー等で、リベットシャフトを抜き取ります。
 - ⑤ 本体リベットも同様に抜き取ります。

※ 専用ツールも御座います。

HOW TO USE?

●アルミハンドリベット・専用リベッター

<用途>

- ・多量のリベットを締結する場合などに指にかかる負荷を軽減します。
- ・狭い隙間や奥まった箇所などで指で押し込むことが困難な場合などに。

品番	ツール径	全長	使用可能リベット
HT-150-M3	Φ13	150	[Φ3]一般とRH
HT-150-M4.5	Φ13	150	[Φ4・5]一般のみ

※「Φ4・RHタイプ」のツールはお問い合わせください。長さ変更等も可能です。



販売元

発売元

有限会社 フジロック



〒193-0803 東京都八王子市檜原町1515

TEL:042-627-9361 / FAX:042-628-0923

URL : www.fujirokku.jp/

● アルミハンドリベット・サイズ表

・一般タイプ

※ () 内の寸法値に関しましては、専用リベッターでの締結を推奨しています。

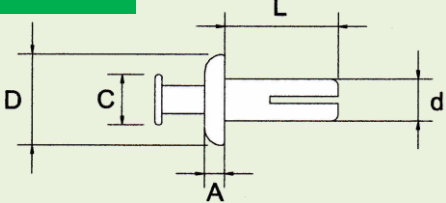
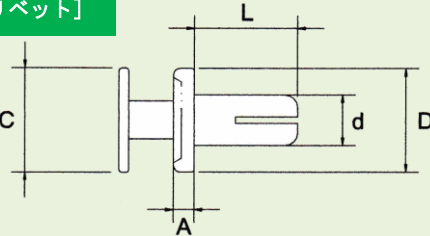


品番	下穴径	適正板厚	D	A	L	d
HA3050	3.1	2.0~2.5 (3.0)	6.15	1.4	5.0	3.0
HA3060		3.0~3.5 (4.0)			6.0	
HA3065		3.5~4.0 (4.5)			6.5	
HA3070		4.0~4.5 (5.0)			7.0	
HA3080		5.0~5.5 (6.0)			8.0	
HA3090		6.0~6.5 (7.0)			9.0	
HA3100		7.0~7.5 (8.0)			10.0	
HA4050	4.1	1.5~2.0 (2.5)	8.15	1.6	5.0	4.0
HA4060		2.5~3.0 (3.5)			6.0	
HA4070		3.5~4.0 (4.5)			7.0	
HA4080		4.5~5.0 (5.5)			8.0	
HA4090		5.5~6.0 (6.5)			9.0	
HA4100		6.5~7.0 (7.5)			10.0	
HA5070	5.1	(2.0~2.5)	10.00	2.2	7.0	5.0
HA5080		(2.5~3.5)			8.0	
HA5090		(3.5~4.5)			9.0	
HA5100		(4.5~5.5)			10.0	

・RHタイプ ※取り外しが容易に出来るタイプです。

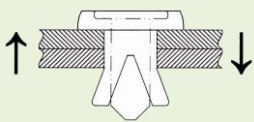
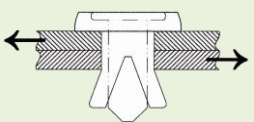
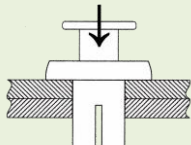
※ () 内の寸法値に関しましては、専用リベッターでの締結を推奨しています。

※リベットを取り外す際の工具は「薄刃タイプのニッパーやラジオペンチ」が最適です。

[Φ3リベット]			[Φ4リベット]				
							
品番	下穴径	適正板厚	C	D	A	L	d
HA3050-RH	3.1	2.0~2.5 (3.0)	3.6	6.50	1.4	5.0	3.0
HA3060-RH		3.0~3.5 (4.0)				6.0	
HA3065-RH		3.5~4.0 (4.5)				6.5	
HA3070-RH		4.0~4.5 (5.0)				7.0	
HA3080-RH		5.0~5.5 (6.0)				8.0	
HA3090-RH		6.0~6.5 (7.0)				9.0	
HA3100-RH		7.0~7.5 (8.0)				10.0	
HA4050-RH	4.1	1.5~2.5	8.2	8.15	1.6	5.0	4.0
HA4060-RH		2.5~3.5				6.0	
HA4070-RH		3.5~4.5				7.0	
HA4080-RH		4.5~5.5				8.0	
HA4090-RH		5.5~6.5				9.0	
HA4100-RH		6.5~7.5				10.0	

● アルミハンドリベット・参考強度

*試験サイズ [HA4060] / 締結板厚3mm

		
引張強度 (抜去力)	せん断強度	挿入力
834N (85kgf)	1619N (165kgf)	59~78N (6~8kgf)