

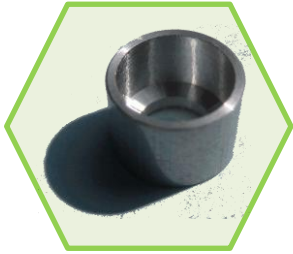
# Metal spacer (collar)



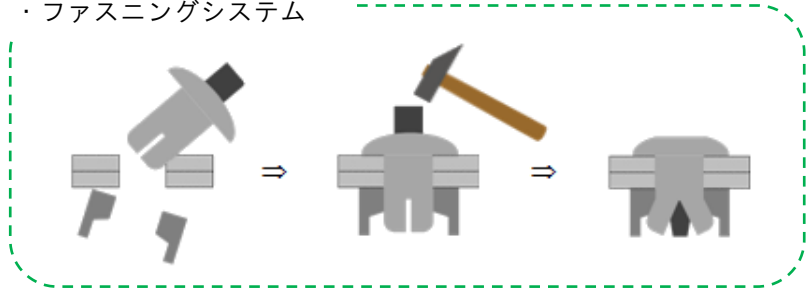
メタルスペーサー（カラー）

メタルスペーサー（カラー）は、リベットと組み合わせて使用することで「A type」は薄い母材の締結を可能に「B type」は締結面を低頭にすることが可能になります。

●メタルスペーサー「A type」



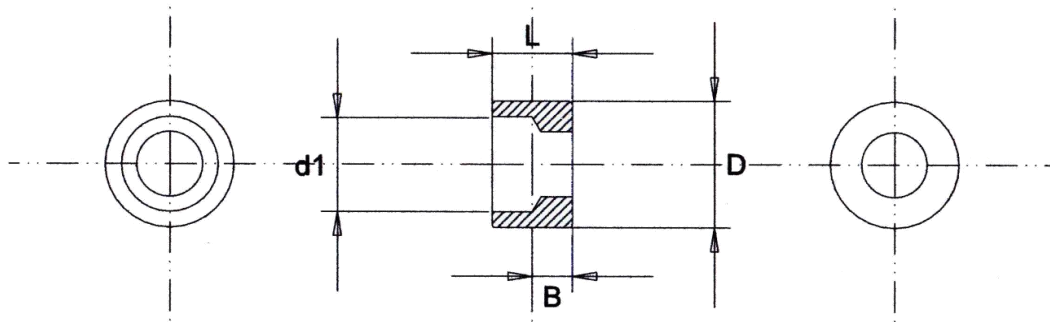
・ファスニングシステム



注) かしめ厚が5 mm以下に使用可能です。

●Aタイプ サイズ表

※リベット開脚部を保護し、薄い母材を締結可能にします。



品番	かしめ厚	下穴径	寸法値				適合 リベット
			D	d1	L	B	
A-MS 3-5	1.0~1.5	3.1	6.5	4.5	5.0	2.0	3×5
	2.0~2.5						3×6
	2.5~3.0						3×7
	3.5~4.5						3×8
	4.5~5.5						3×9
A-MS 4-5	1.0~1.5	4.1	8.0	6.0	5.0	2.5	4×6
	1.5~2.5						4×7
	2.5~3.5						4×8
	3.5~4.5						4×9
	4.5~5.5						4×10
A-MS 5-5	1.0~2.0	5.1	9.5	7.0	6.0	3.0	5×8
	2.0~3.0						5×9
	3.0~4.0						5×10
	4.0~5.0						5×11
	5.0~6.0						5×12

※「A type」のスペーサーは、各軸径1品番となっております。リベットの長さによって、かしめ幅が決まります。

# Metal spacer (collar)



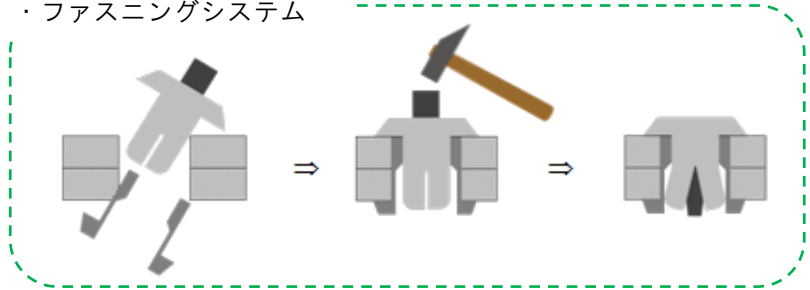
メタルスペーサー（カラー）

メタルスペーサー（カラー）は、リベットと組み合わせて使用することで「A type」は薄い母材の締結を可能に「B type」は締結面を低頭にすることが可能になります。

●メタルスペーサー「B type」



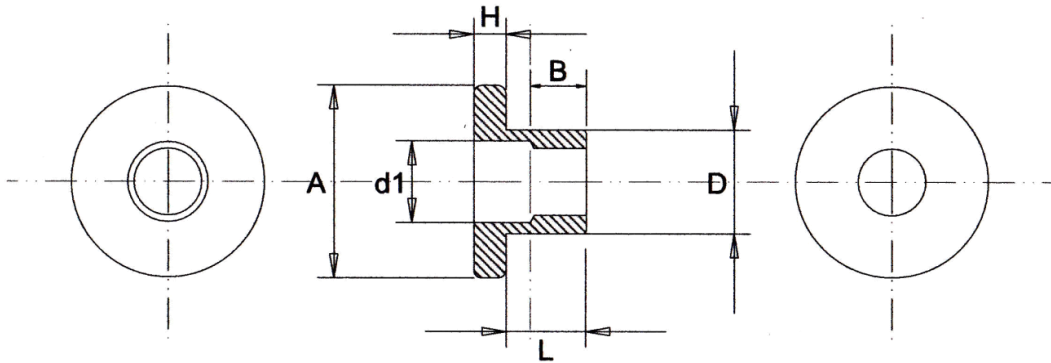
・ファスニングシステム



注) かしめ厚が5mm以上に使用可能です。

●Bタイプ サイズ表

※リベット締結面が表・裏ともに低頭に仕上がります。



品番	かしめ厚	下穴径	寸法値						適合 リベット
			A	d1	H	B	L	D	
B-MS3-5	5.0~5.5	5.6	10.0	4.0	1.5	2.0	5.0	5.5	3×4
B-MS3-6	6.0~6.5					3.0	6.0		3×5
B-MS3-7	7.0~7.5					4.0	7.0		3×6
B-MS3-8	8.0~8.5					5.0	8.0		3×7
B-MS3-9	9.0~9.5					6.0	9.0		3×8
B-MS3-10	10.0~10.5					7.0	10.0		3×9
B-MS4-5	5.0~5.5	6.5	12.0	5.0	2.0	2.5	5.0	6.4	4×5
B-MS4-6	6.0~6.5					3.5	6.0		4×6
B-MS4-7	7.0~7.5					4.5	7.0		4×7
B-MS4-8	8.0~8.5					5.5	8.0		4×8
B-MS4-9	9.0~9.5					6.5	9.0		4×9
B-MS4-10	10.0~10.5					7.5	10.0		4×10
B-MS5-6	6.0~6.5	8.1	15.0	6.5	2.2	3.0	6.0	8.0	5×7
B-MS5-7	7.0~7.5					4.0	7.0		5×8
B-MS5-8	8.0~8.5					5.0	8.0		5×9
B-MS5-9	9.0~9.5					6.0	9.0		5×10
B-MS5-10	10.0~10.5					7.0	10.0		5×11