

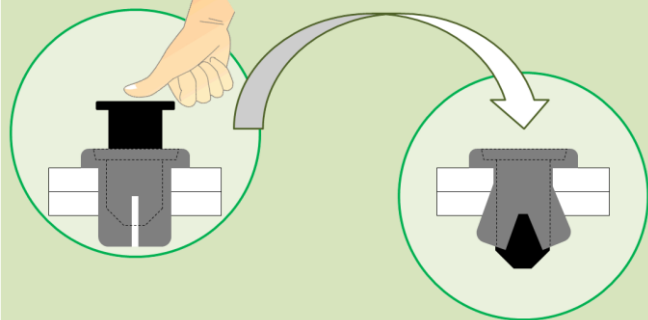


# 👍 [アルミハンドリベット]

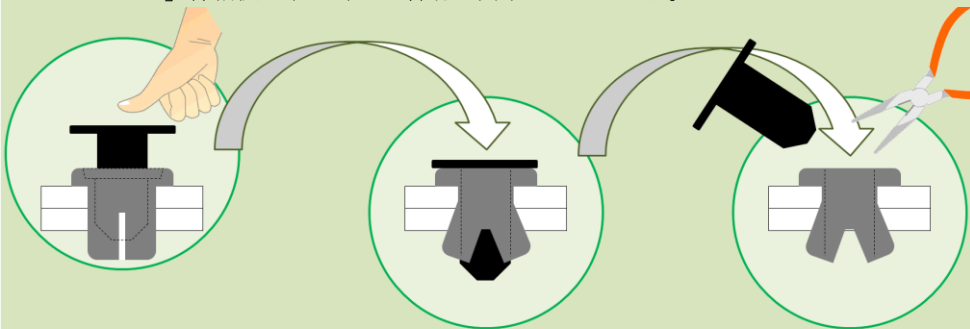
- ・締結作業の際に、**工具を用いることなく** 指で押し込むことにより締結が可能です。
- ・ワンアクションで作業は完了！作業の省力化・コストダウンに貢献いたします。
- ・アルミ製リベットは、耐食性・強度ともに優れています。※有色アルマイト加工も可能です。
- ・指で押し込み締結作業を行いますので、締結母材を痛めることなく軟材にも使用可能です。

## ●アルミハンドリベット・ファスニングシステム

「一般タイプ」



「RHタイプ」締結後の取り外しが容易に出来るタイプです。



\*\* 使用方法 \*\*

- ① 接合する母材に下穴を開けます。
- ② 下穴にリベットを差し込みます。
- ③ 指でリベットシャフトを押し込み締結をします。

【RHタイプ】締結後の取り外しが容易なタイプ

- ④ ラジオペンチ等で、リベットシャフトを抜き取ります。
- ⑤ 本体リベットも同様に抜き取ります。

HOW TO USE?

## ●アルミハンドリベット・専用リベッター

<用途>

- ・多量のリベットを締結する場合などに指にかかる負担を軽減します。
- ・狭い隙間や奥まった箇所指で押し込むことが困難な場合などに。

品番	ツール太さ	長さ	使用可能リベット
HT-150-M3	15mm	150	HA3シリーズ
HT-150-M4.5	15mm	150	HA4・5シリーズ

※専用ツールは、用途に合わせて長さをカスタム可能です。



製造元 **有限会社 フジロック**



〒193-0803 東京都八王子市檜原町1515

☎ 042-627-9361 / 📠 042-628-0923

E-mail : mail@fujirokku.jp

URL : <http://www.fujirokku.jp/>



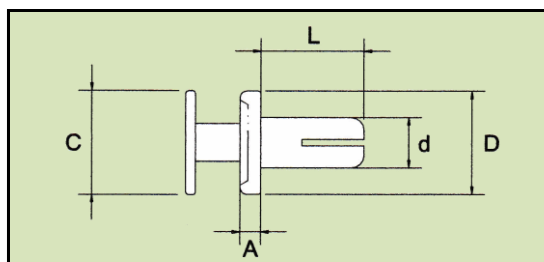
○[無料サンプル]のご依頼等、お気軽に御連絡ください。

●アルミハンドリベット・サイズ表

<通常タイプ> ※ ( ) 内の寸法値に関しましては、専用リベッターやプラスチックハンマーなどを用いた締結を推奨しています。

	品番	下穴径	適正板厚	D	A	L	d
	HA3050	3.1	2.0~2.5 (3.0)	6.15	1.4	5.0	3.0
	HA3060		3.0~3.5 (4.0)			6.0	
	HA3070		4.0~4.5 (5.0)			7.0	
	HA3080		5.0~5.5 (6.0)			8.0	
	HA3090		6.0~6.5 (7.0)			9.0	
	HA3100		7.0~7.5 (8.0)			10.0	
	HA4050	4.1	1.5~2.0 (2.5)	8.15	1.6	5.0	4.0
	HA4060		2.5~3.0 (3.5)			6.0	
	HA4070		3.5~4.0 (4.5)			7.0	
HA4080	4.5~5.0 (5.5)		8.0				
HA4090	5.5~6.0 (6.5)		9.0				
HA4100	6.5~7.0 (7.5)		10.0				
HA5070	5.1	(2.0~2.5)	10.0	2.2	7.0	5.0	
HA5080		(2.5~3.5)			8.0		
HA5090		(3.5~4.5)			9.0		
HA5100		(4.5~5.5)			10.0		

<RHタイプ>



締結後に取り外しを行う場合に最適です。

注) 取り外したリベットの再使用はできません。強度が著しく低下いたします。  
 リベットを取り外す際の工具は「薄刃タイプのニッパーやラジオペンチ」が最適です。

品番	下穴径	適正板厚	C	D	A	L	d
HA4050-RH	4.1	1.5~2.5	8.2	8.15	1.6	5.0	4.0
HA4060-RH		2.5~3.5				6.0	
HA4070-RH		3.5~4.5				7.0	
HA4080-RH		4.5~5.5				8.0	
HA4090-RH		5.5~6.5				9.0	
HA4100-RH		6.5~7.5				10.0	

●アルミハンドリベット・参考強度

\*試験サイズ [HA4060] / 締結板厚 3mm

<p>引張強度 (抜去力)</p>	<p>せん断強度</p>	<p>挿入力</p>
834 N (85 kgf)	1,619 N (165 kgf)	59~78 N (6~8 kgf)