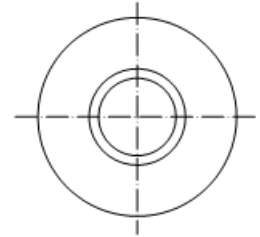
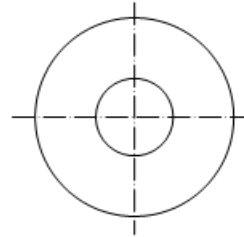
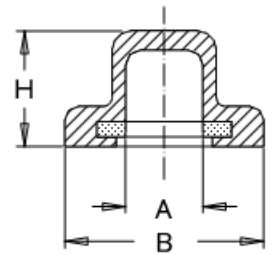
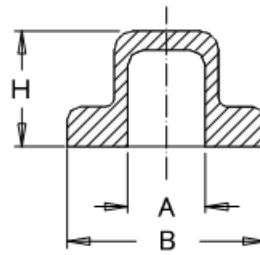


リベットキャップ



I

II

- 安全性の確保
- リベット脚部の保護
- リベット取付け後の美観
- 材質：エラストマー
※ワッシャー POM
- 色：黒
- 包装単位：1000個

単位：mm

| 品番 | ワッシャー | A | B | C | D | H | 形状 |
|---------|-------|-----|-----|-----|------|-----|----|
| RCP-30 | なし | 5.5 | 2.0 | 3.1 | 10.5 | 6.0 | I |
| RCP-40 | | | | 4.1 | | | |
| RCPW-30 | 付き | 5.5 | 2.0 | 3.1 | 10.5 | 6.0 | II |
| RCPW-40 | | | | 4.1 | | | |

■ 取付板厚

単位：mm

| 品番 | 穴径 | R3045 | R3055 | R3065 | R3075 | R3080 |
|---------|------|---------|---------|---------|---------|---------|
| RCP-30 | φ3.1 | 0.5~1.5 | 1.5~2.5 | 2.5~3.5 | 3.5~4.5 | 4.0~5.0 |
| RCPW-30 | | 0.5~1.0 | 1.0~2.0 | 2.0~3.0 | 3.0~4.0 | 3.5~4.5 |
| 品番 | 穴径 | R4050 | R4060 | R4070 | R4080 | R4090 |
| RCP-40 | φ4.1 | 0.8~2.0 | 2.1~3.0 | 3.1~4.0 | 4.1~5.0 | 5.1~6.0 |
| RCPW-40 | | 0.8~1.5 | 1.6~2.5 | 2.6~3.5 | 3.6~4.5 | 4.6~5.5 |